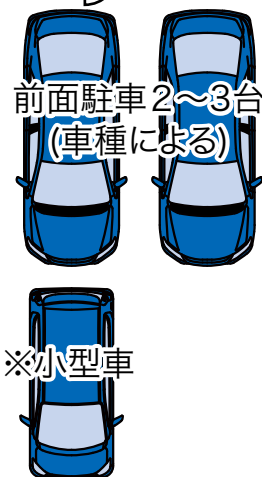
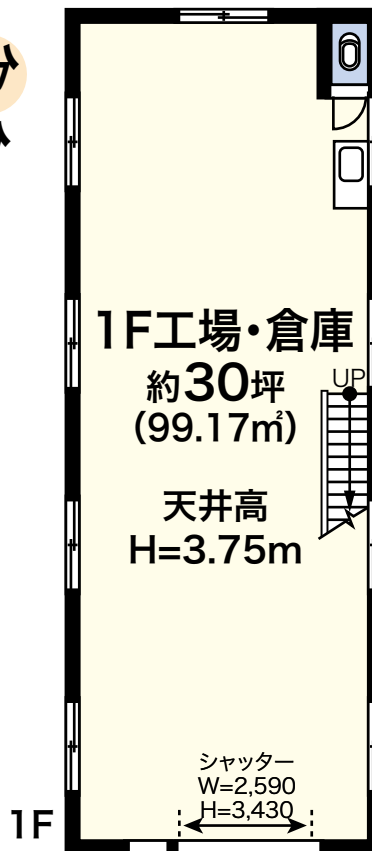
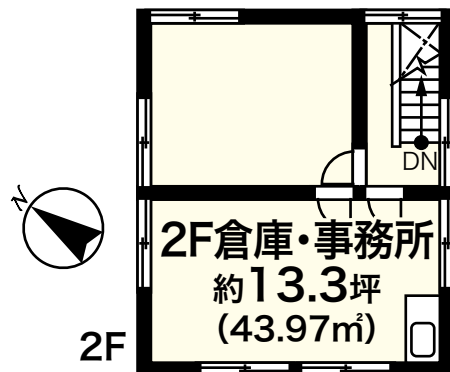


貸工場・倉庫

グリーンライン
東山田駅 徒歩13分
都筑インター 車5分



- リフォーム済 ■各CF張替
- 各部ペイント(床防塵塗装)
- シャッター!・流し台新品!
- 1階天井高さH3.75m!
- 2階部分倉庫事務所2部屋

※図面と現況に相違がある場合には現況を優先とします。

貸工場・倉庫			
物件種目	東山田駅		
最寄駅	東山田駅		
賃貸条件	賃料 303,100円 (税別) 礼金1ヶ月 敷金3ヶ月※		
物件所在地	横浜市港北区新吉田町4466		
交通	市営地下鉄グリーンライン「東山田」駅 徒歩13分		
建物	建物名	新吉田町4466貸し工場	
	構造・規模	木造2階建て	
使用部分面積	1階:約30坪/2階:約13.3坪		延べ約43.3坪 (143.14㎡)
築年月	1988年1月	契約期間	3年(更新可)
管理費等	なし		
土地面積		用途地域	市街化調整区域
駐車場	あり(前面駐車2~3台 ※車種による)		
現況	空き	引渡日	即時
接道状況			
本体設備	水道・公共下水		
各戸設備	トイレ・流し台(2台)		
備考	*解約時、敷金の1ヶ月償却 *更新手数料:新賃料の1ヶ月分 *仲介料:1ヶ月分 *当社指定賃貸保証会社加入の場合あり *市街化調整区域内の建物となります ※職種により敷金増減あり		

図面コード:001-223-0056-4466 物件番号:00000000-0

(社)全国宅地建物取引業保証協会会員 神奈川県知事免許(7)第17502号 〒224-0024 横浜市都筑区東山田町183番地

株式会社 コタニ興業 (不動産)

TEL **045(593)3721**(代)
FAX **045(593)3814**

客付会社様へ			
手数料	割合	元付	100%
手数料	割合	元付	100%
■取引態様:専任媒介			
■情報公開日:2017.9.16			

物件所在
神奈川県
グリーンライン
東山田