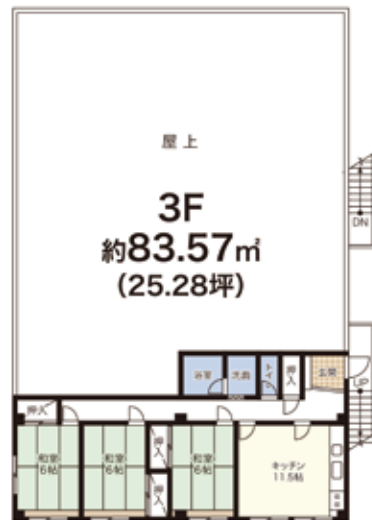
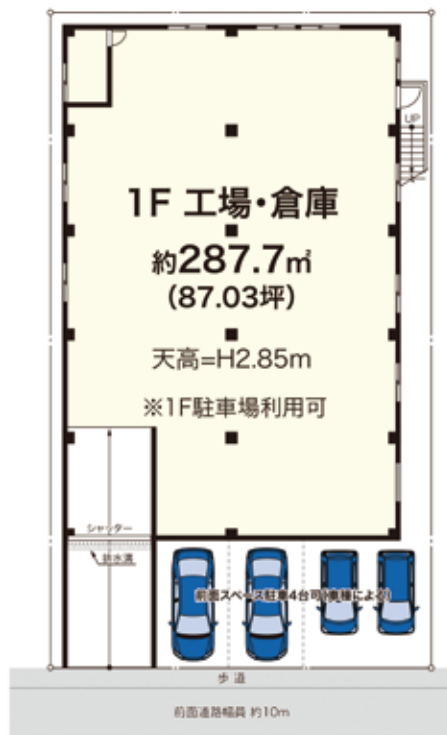


貸工場・倉庫

グリーンライン 高田駅 徒歩4分
 第三京浜道路 都筑IC 車4分



※図面と現況に相違がある場合には
 現況を優先とします。



- 駅徒歩4分! 交通の便良し!
- 都筑IC車で4分! 利便性良し!
- 希少な1棟貸し! 3階建工場!
- 駐車スペース多数! ※1F駐車場利用可

物件種目		貸工場・倉庫	
最寄駅	高田駅		
賃貸条件	賃料	1,000,000円 (税別)	
	礼金	1ヶ月 敷金 3ヶ月※	
物件所在地	横浜市港北区新吉田東3丁目1-1		
交通	市営地下鉄グリーンライン「高田」駅		
	徒歩4分		
建物	建物名	新吉田東一棟貸し工場	
	構造・規模	鉄骨造陸屋根3階建て	
	使用部分面積	延べ約658.97㎡ (約199.34坪)	
築年月	1977年8月	契約期間	10年 (定期借家契約)
管理費等	なし		
土地面積	399.99㎡	用途地域	準工業地域
駐車場	あり (4台~) ※1F駐車場利用可		
現況	空き	引渡日	相談
接道状況	幅員約10m公道に約14.6m接道		
本体設備	水道・公共下水・トイレ		
各戸設備			
備考	*解約時、敷金の1ヶ月償却 *仲介料:1ヶ月分 *当社指定賃貸保証会社加入の場合あり ※職種により敷金増減あり		

図面コード:001-223-0058-311 物件番号:00000000-0

(社)全国宅地建物取引業保証協会会員 神奈川県知事免許(8)第17502号 〒224-0024 横浜市都筑区東山田町183番地

株式会社 コタニ興業 (不動産)

TEL **045(593)3721**(代)
 FAX **045(593)3814**

客付会社様へ

手数料	割合	備考	100%
手数料	割合	備考	100%

■取引態様:一般媒介
 ■情報公開日:2019.5.18

物件所在
 神奈川県
 グリーンライン
 高田