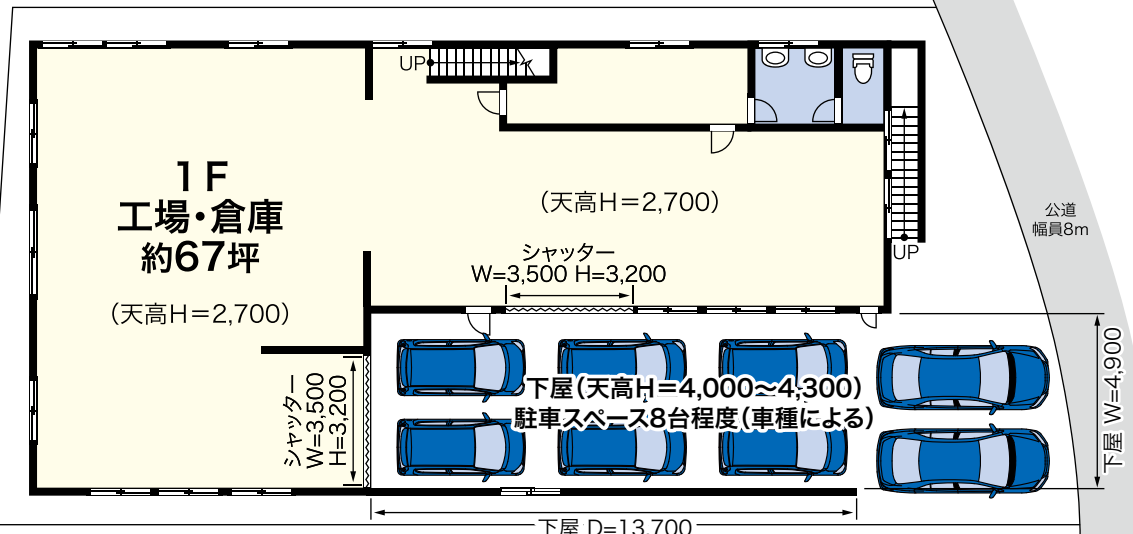
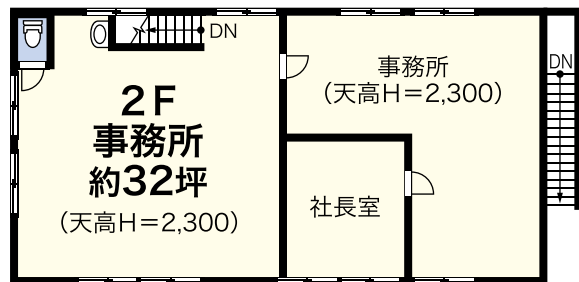


# 貸工場・倉庫

グリーンライン  
高田駅 徒歩13分  
都筑インター 車 3分

- 動力、エアコン有(残置物)
- 食品関連などに最適!
- 駐車場8台程度あり!



※図面と現況に相違がある場合には現況を優先とします。

物件種目	貸工場・倉庫		
最寄駅	高田駅		
賃貸条件	賃料	693,000円	(税別)
	礼金	1ヶ月	敷金 3ヶ月※
物件所在地	横浜市港北区新吉田東3-44-50		
交通	地下鉄グリーンライン「高田駅」徒歩13分		
	東横線「綱島駅」バス10分「新田農協前」徒歩5分		
建物	建物名	新吉田東3丁目貸し工場	
	構造・規模	軽量鉄骨造2階建て	
	土地面積	約120.67坪(398.93㎡)	
	建物面積	1F67坪(221.93㎡) 2F32坪(105.99㎡) 延べ99坪	
築年月	1985年3月	契約期間	3年間(更新可)
管理費等	なし		
土地面積		用途地域	第一種住居専用地域
駐車場	8台程度(車種による)		
現況	使用中	引渡日	2020年7月中旬
接道状況	南東側幅員約8mの公道に約15m接する		
本体設備	水道・公共下水		
各戸設備	トイレ・動力・エアコン(残置物)		
備考	*解約時、敷金の1ヶ月償却 *更新料:新賃料の1ヶ月分 *仲介料:賃料の1ヶ月分 *当社指定賃貸保証会社加入の場合あり ※職種により保証金増減あり		

図面コード:001-223-0058-34450 物件番号:00000000-0

(社)全国宅地建物取引業保証協会会員 神奈川県知事免許(8)第17502号 〒224-0024 横浜市都筑区東山田町183番地

**株式会社 コタニ興業 (不動産)**

TEL **045(593)3721**(代)  
FAX **045(593)3814**

客付会社様へ

手数料	割合	備考	100%
手数料	割合	備考	100%
■取引態様:専任媒介			
■情報公開日:2020.4.15			

物件所在  
神奈川県  
グリーンライン  
高田