

貸倉庫・作業所・事務所

久保田ビル1-B(1F)

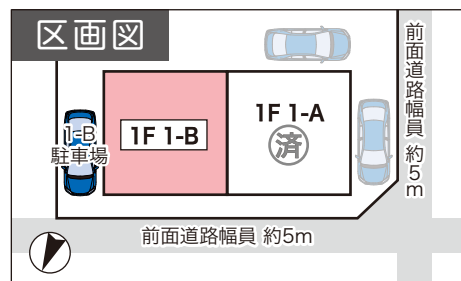
グリーンライン線 東山田駅 徒歩14分

グリーンライン線 北山田駅 徒歩17分

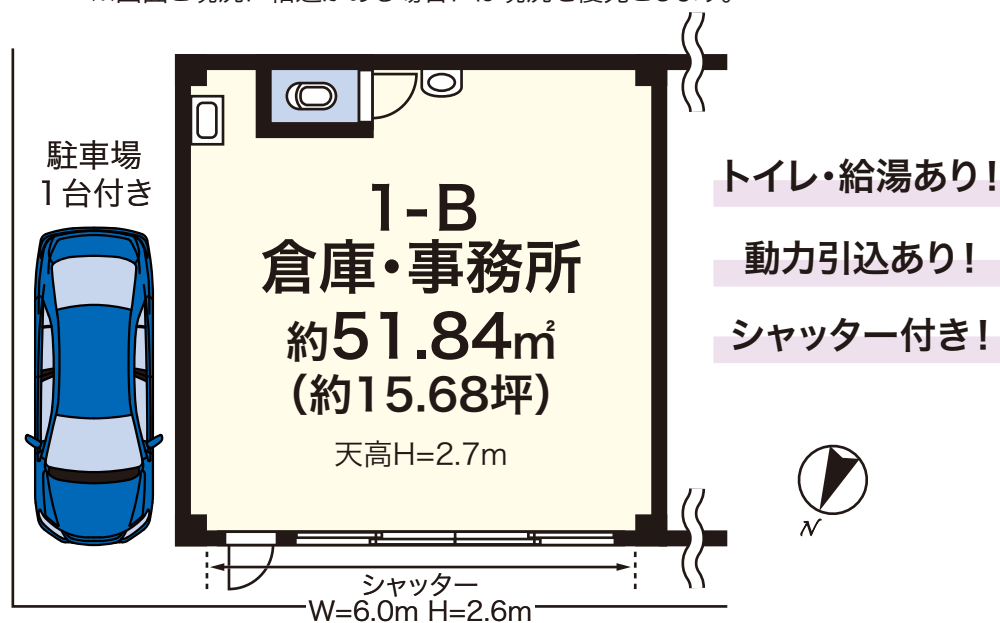
グリーンライン線 東山田駅 バス7分
バス停「東山田営業所」より徒歩1分

貸倉庫・作業所・事務所

物件種目	東山田駅		
最寄駅	東山田駅		
賃貸条件	賃料 150,000円 (税別)		
	礼金 1ヶ月 敷金 3ヶ月 ※		
物件所在地	横浜市都筑区東山田4丁目40-38		
交通	グリーンライン線「東山田」駅 徒歩14分		
	グリーンライン線「北山田」駅 徒歩17分		
建物	建物名	久保田ビル1-B (1F)	
	構造・規模	鉄骨造4階建ての1階部分	
	使用部分面積	51.84㎡ (15.68坪)	
築年月	1990年3月	契約期間	3年 (更新可)
管理費等	なし		
土地面積		用途地域	準工業地域
駐車場	1台		
現況	空き	引渡日	即時
接道状況	北西側幅員約5mの公道に接道		
本体設備	水道・公共下水・ガス		
各戸設備	トイレ・給湯・流し台・動力		
備考	*解約時敷金の1ヶ月償却 *更新手数料:新賃料の1ヶ月分 *仲介料:1ヶ月分 *当社指定賃貸保証会社加入の場合あり ※職種により敷金増減あり		



※図面と現況に相違がある場合には現況を優先とします。

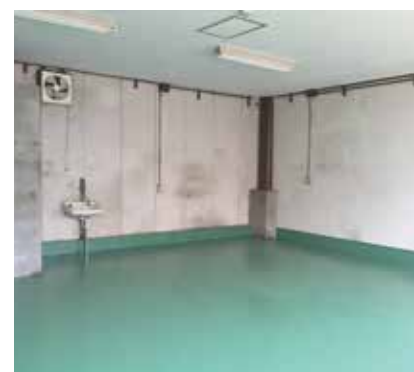


■第三京浜「都筑IC」車で7分!

■倉庫・事務所などに最適!
(職種により軽作業も可!)

■専用駐車場1台付!

■トイレ・給湯・動力付き!



図面コード:001-224-0023-44038-1B 物件番号:00000000-0

(社)全国宅地建物取引業保証協会会員 神奈川県知事免許(8)第17502号 〒224-0024 横浜市都筑区東山田町183番地

株式会社 コタニ興業 (不動産)

TEL **045(593)3721**(代)

FAX **045(593)3814**

客付会社様へ

手数料	割合	備考	100%
手数料	割合	備考	100%

■取引態様:一般媒介
■情報公開日:2019.8.10

物件所在
神奈川県
グリーンライン
東山田