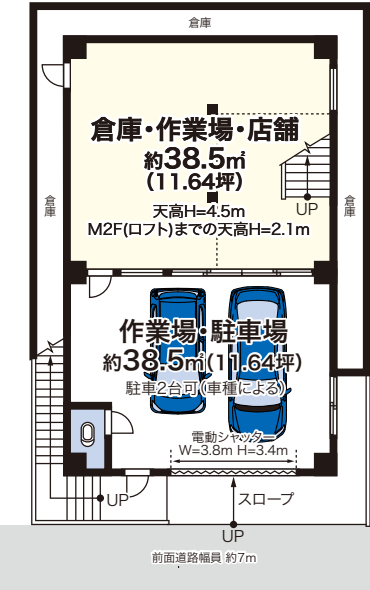


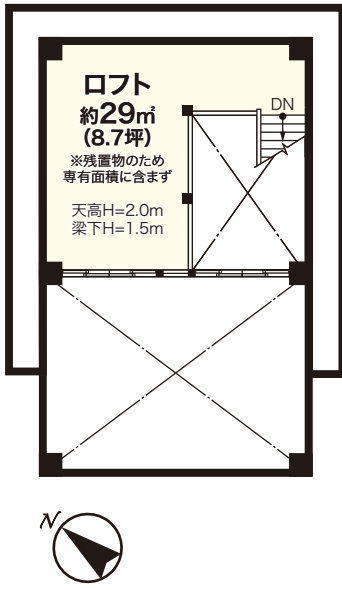
住居付貸倉庫・作業所・店舗

東寺尾住居付き貸し倉庫

■1F
(86.12㎡ 約26坪)



■1Fロフト
(29㎡ 約8.7坪)



首都高横浜北線 馬場IC 車8分

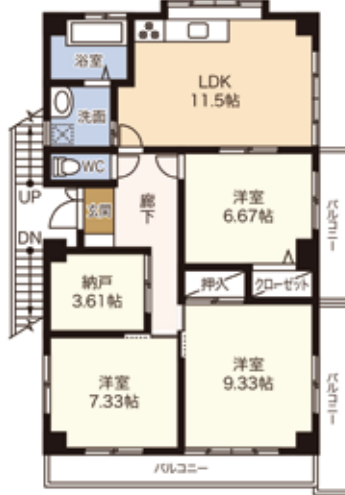
JR京浜東北線 鶴見駅 徒歩22分

京急本線 生麦駅 徒歩21分

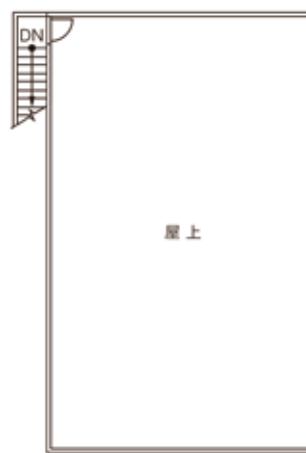
京急本線 花月総持寺駅 徒歩18分

JR京浜東北線 鶴見駅 バス15分
バス停「ニ反田」より徒歩1分

■2F(3SLDK)
(84.46㎡ 約25.5坪)



■RF



※図面と現況に相違がある場合には現況を優先とします。

- 希少!住居付作業所!
(作業所・3SLDK・屋上)
- 電動シャッター付!
- 延べ床面積170.58㎡
- 駐車場2台付!
(1F駐車場利用可)



物件種目	住居付貸倉庫・作業所・店舗		
最寄駅	鶴見駅		
賃貸条件	賃料 330,000円 (税別)		
	礼金 1ヶ月 敷金 3ヶ月※		
所轄	横浜市鶴見区東寺尾6丁目18-11		
交通	JR京浜東北線「鶴見」駅 徒歩22分		
	京急本線「花月総持寺」駅 徒歩18分		
建物	建物名	東寺尾住居付き貸し倉庫	
	構造・規模	RC造陸屋根2階建て	
	使用部分面積	1F: 86.12㎡(26坪) 2F: 84.46㎡(25.5坪) 合計: 170.58㎡ (51.6坪)	
築年月	2007年4月	契約期間	3年(更新可)
管理費等	なし	用途地域	第2種中高層住居専用地域
駐車場	2台可(1F駐車場利用可) ※車種による		
現況	空き	引渡日	即時(相談)
接道状況	西側幅員約7.0mの公道に約9.5m接する		
本体設備	水道・公共下水・給湯・プロパンガス・動力		
各戸設備	トイレ・キッチン・バス・エアコン(残置物)・ロフト(残置物)		
備考	※使用方法により敷金増減あり ※解約時敷金の1ヶ月償却 ※更新手数料: 新賃料の1.1ヶ月分 ※仲介手数料: 1.1ヶ月分 ※鍵(ダブルシリンダー)交換費用25,000円(税別) ※借家人賠償保険及び家財保険など加入の義務あり ※当社指定賃貸保証会社加入の義務あり ※退去時ハウスクリーニング費用がかかります ※ガレージ出入口の鉄板スロープは残置物となりますので、借主の責任でご使用ください。(不要であれば事前に撤去のご相談ください。)		

図面コード: 001-230-0077-61811 物件番号: 00000000-0

(社)全国宅地建物取引業保証協会会員 神奈川県知事免許(8)第17502号 〒224-0024 横浜市都筑区東山田町183番地

株式会社 コタニ興業 (不動産)

TEL **045(593)3721**(代)
FAX **045(593)3814**

客付会社様へ

手数料	借主	100%
負担の割合	客付	100%
手数料元	客付	100%
分配の割合	客付	100%

■取引態様: 専任媒介
■情報公開日: 2022.1.14

物件所在
神奈川県
JR京浜東北線
鶴見