

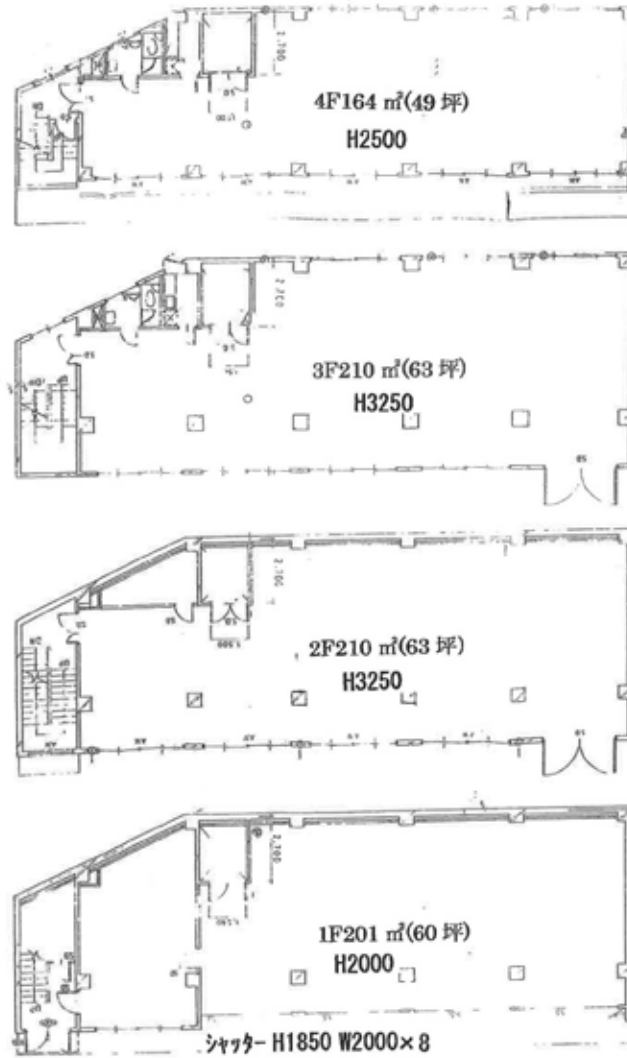
# 貸工場・倉庫

- 倉庫・事業所・精密機械等に最適!
- エアコン・リフト(240kg)

JR・市営地下鉄  
戸塚駅 バス15分  
横浜新道「上矢部」IC 車4分



希少! 一棟貸物件!



※図面と現況に相違がある場合には現況を優先とします。

物件種目	貸工場・倉庫			
最寄駅	戸塚駅			
賃貸条件	賃料 1,422,000円 (税別)			
	礼金 1ヶ月 敷金 3ヶ月※			
物件所在地	横浜市戸塚区上矢部町1968			
交通	JR・横浜市営地下鉄ブルーライン「戸塚」駅			
	よりバス15分「第二工業団地」徒歩4分			
建物	建物名	ペリエ2号館		
	構造・規模	鉄骨造4階建て		
	使用部分面積	延べ約237坪(785㎡) 1F:201㎡ 2F・3F:210㎡ 4F:164㎡		
築年月	1990年3月	契約期間	3年間(更新可)	
管理費等	なし			
土地面積		用途地域	市街化調整区域	
駐車場	1F部分(倉庫としても使用可)			
現況	一部使用中	引渡日	相談	
接道状況				
本体設備	水道・公共下水・ガス			
各戸設備	トイレ			
備考	＊解約時、敷金の1ヶ月償却 ＊更新手数料：新賃料の1ヶ月分 ＊仲介料：1ヶ月分 ＊当社指定賃貸保証会社加入の義務あり ※職種により敷金増額の場合あり			

図面コード:001-245-0053-1968 物件番号:00000000-0

(社)全国宅地建物取引業保証協会会員 神奈川県知事免許(7)第17502号 〒224-0024 横浜市都筑区東山田町183番地

**株式会社 コタニ興業 (不動産)**

TEL **045(593)3721**(代)  
FAX **045(593)3814**

客付会社様へ

手数料	借主	100%
手数料	客付	100%
手数料	借主	100%
手数料	客付	100%

■取引態様:媒介  
■情報公開日:H28.3.6

物件所在  
神奈川県  
JR・市営地下鉄  
戸塚