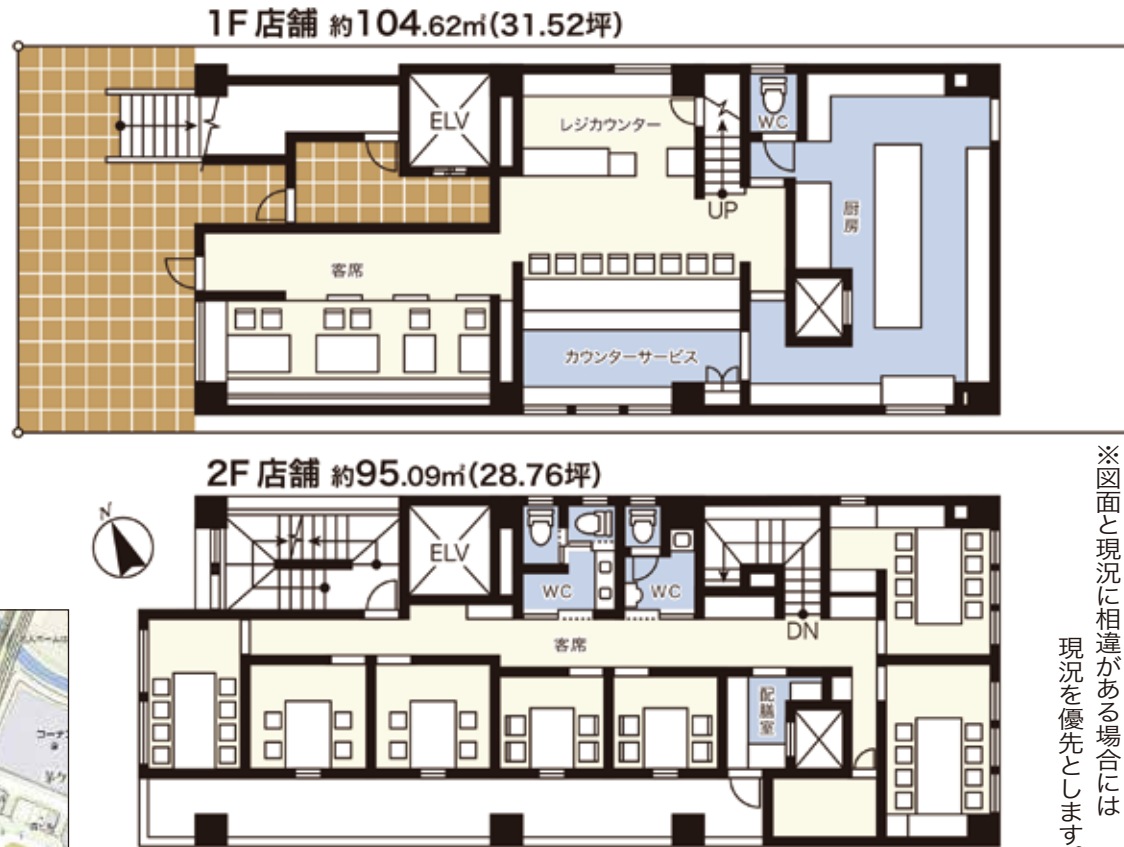


貸店舗

市営地下鉄ブルーライン
センター南駅 徒歩2分



- 駅徒歩2分の好立地!
- 2フロア飲食店向け物件
- 内装大変きれいです!!
- 各種諸条件ご相談ください



※図面と現況に相違がある場合には
現況を優先とします。

※飲食店営業中の為、内見等事前にご連絡ください。

物件種目	貸店舗			
最寄駅	センター南駅			
賃貸条件	賃料 1,000,000円 (税別)			
	礼金 1ヶ月 保証金 10ヶ月 ※			
物件所在地	横浜市都筑区茅ヶ崎中央43-9			
交通	市営地下鉄ブルーライン「センター南」駅			
	徒歩2分			
建物	建物名	レスパランス店舗		
	構造・規模	RC造9階建ての1・2階		
	使用部分面積	1階 104.62m ² (31.52坪) 2階 95.09m ² (28.76坪)		
築年月	2007年3月	契約期間	5年(更新可)	
管理費等	40,000円/月(税別)			
土地面積		用途地域	商業地域	
駐車場	なし			
現況	使用中	引渡日	相談	
接道状況				
本体設備	水道・公共下水			
各戸設備	トイレ			
備考	*解約時、保証金の30%償却 *更新手数料：新賃料の1ヶ月分 *仲介料：1ヶ月分 *当社指定賃貸保証会社加入の場合あり ※職種により敷金増減あり			

図面コード:002-224-0032-439 物件番号:00000000-0

(社)全国宅地建物取引業保証協会会員 神奈川県知事免許(7)第17502号 〒224-0024 横浜市都筑区東山田町183番地

株式会社 コタニ興業 (不動産)

TEL **045(593)3721**(代)
FAX **045(593)3814**

客付会社様へ			
手数料	割合	元付	客付
■手数料	■負担の割合	■主	■主
■手数料	■負担の割合	■元付	■客付
			100%
			100%
■取引態様:一般媒介			
■情報公開日:2017.3.8			

物件所在
神奈川県
ブルーライン
センター南