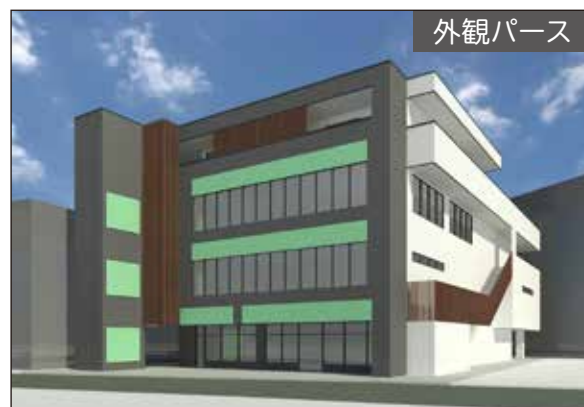


# 貸店舗・事務所

JR横浜線  
中山駅南口 徒歩2分

中山駅南口再開発地区に隣接(予定)



- 新築・駅近立地ビル2階!
- 通り沿いで視認性良好!
- 業種ご相談ください!



※図面と現況に相違がある場合には現況を優先とします。

貸店舗・事務所			
物件種目	中山駅		
最寄駅	中山駅		
賃貸条件	賃料 1,750,000円 (税別) 礼金1ヶ月 敷金10ヶ月※		
物件所在地	横浜市緑区台村町329-3		
交通	JR横浜線「中山駅」徒歩2分		
建物	建物名		
	構造・規模	地上4階建	
	使用部分面積	2階 : 474.21㎡ (約143.44坪)	
築年月		契約期間	20年定期借家(相談)
管理費等	相談		
土地面積		用途地域	商業・近隣商業地域
駐車場	なし		
現況	工事中	引渡日	2022年10月中旬予定
接道状況	北側間口27.5m 前面道路幅約6.5m		
本体設備	公共上下水道・都市ガス		
備考	＊スケルトン渡し ＊仲介手数料：1.1ヶ月分 ＊借家人賠償保険及び家財保険など加入の義務あり ＊当社指定賃貸保証会社加入の義務あり ※職種により敷金増額の場合あり ※中山駅周辺地区まちづくり協議地区		

図面コード:002-226-0014-3293 物件番号:00000000-0

(社)全国宅地建物取引業保証協会会員 神奈川県知事免許(8)第17502号 〒224-0024 横浜市都筑区東山田町183番地

**株式会社 コタニ興業 (不動産)**

TEL 045(593)2781(代)

FAX 045(593)3814

客付会社様へ

手数料	割合	借主	100%
手数料	割合	客付	100%

■取引態様:一般媒介  
■情報公開日:2021.12.1

物件所在  
神奈川県  
JR横浜線  
中山