

貸店舗・事務所

- 設備充実!綺麗なオフィスビル!
- 徒歩圏内4駅利用可!
- 賃料に共益費込み!

(電気・水道代など込み)



物件

周辺環境

- ①横浜市役所
- ②法務局
- ③神奈川県警察本部
- ④横浜税関
- ⑤横浜本町郵便局
- ⑥三井住友銀行
- ⑦神奈川県庁
- ⑧中区役所
- ⑨横浜家庭裁判所

■エレベーター■

エレベータータッチレスボタン搭載!
※非接触ボタンで感染対策完備

元お洒落な
エステサロン!



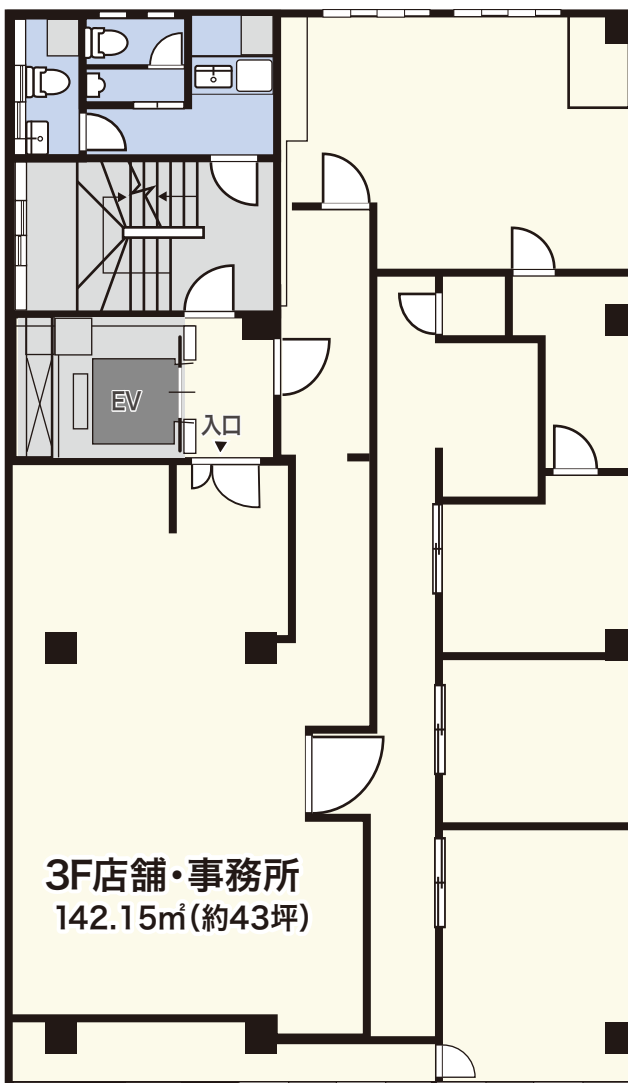
外観



室内



エントランス



3F店舗・事務所
142.15㎡(約43坪)

※図面と現況に相違がある場合には現況を優先とします。

貸店舗・事務所

物件種目	貸店舗・事務所		
最寄駅	馬車道・関内駅		
賃貸条件	賃料 645,000円 (税別) 礼金 0ヶ月 保証金 3ヶ月 ※		
物件所在地	神奈川県横浜市中区本町3-24-2		
交通	みなとみらい線「馬車道」駅 徒歩3分・「日本大通り」駅 徒歩6分 JR根岸線・ブルーライン「関内」駅 徒歩11分		
建物	建物名	ニュー本町ビル	
	構造・規模	SRC造10階建て	
	使用部分面積	3階: 142.15㎡(約43坪)	
築年月	1968年7月	契約期間	3年(相談)
管理費等	賃料に共益費込み		
土地面積		用途地域	商業地域
駐車場	近隣コインパーキング(徒歩10秒)		
現況	空き	引渡日	即時
接道状況	南側約11.87m 前面道路幅約19.39m		
本体設備	エレベーター・トイレ・シンク・エアコン・セキュリティなど		
各戸設備			
備考	*仲介手数料: 1.1ヶ月分(税込) *借家人賠償保険及び家財保険など加入の義務あり *当社指定賃貸保証会社加入の義務あり (初回月額賃料等100% 2年目以降10%)		

図面コード:002-231-0005-32423 物件番号:00000000-0

(社)全国宅地建物取引業保証協会会員 神奈川県知事免許(8)第17502号 〒224-0024 横浜市都筑区東山田町183番地

株式会社 コタニ興業 (不動産)

TEL **045(593)3721** (代)

FAX **045(593)3814**

客付会社様へ

手数料	割合	備考	100%
手数料	割合	備考	100%

■取引態様:一般媒介
■情報公開日:2022.3.18

物件所在
神奈川県
みなとみらい線
馬車道