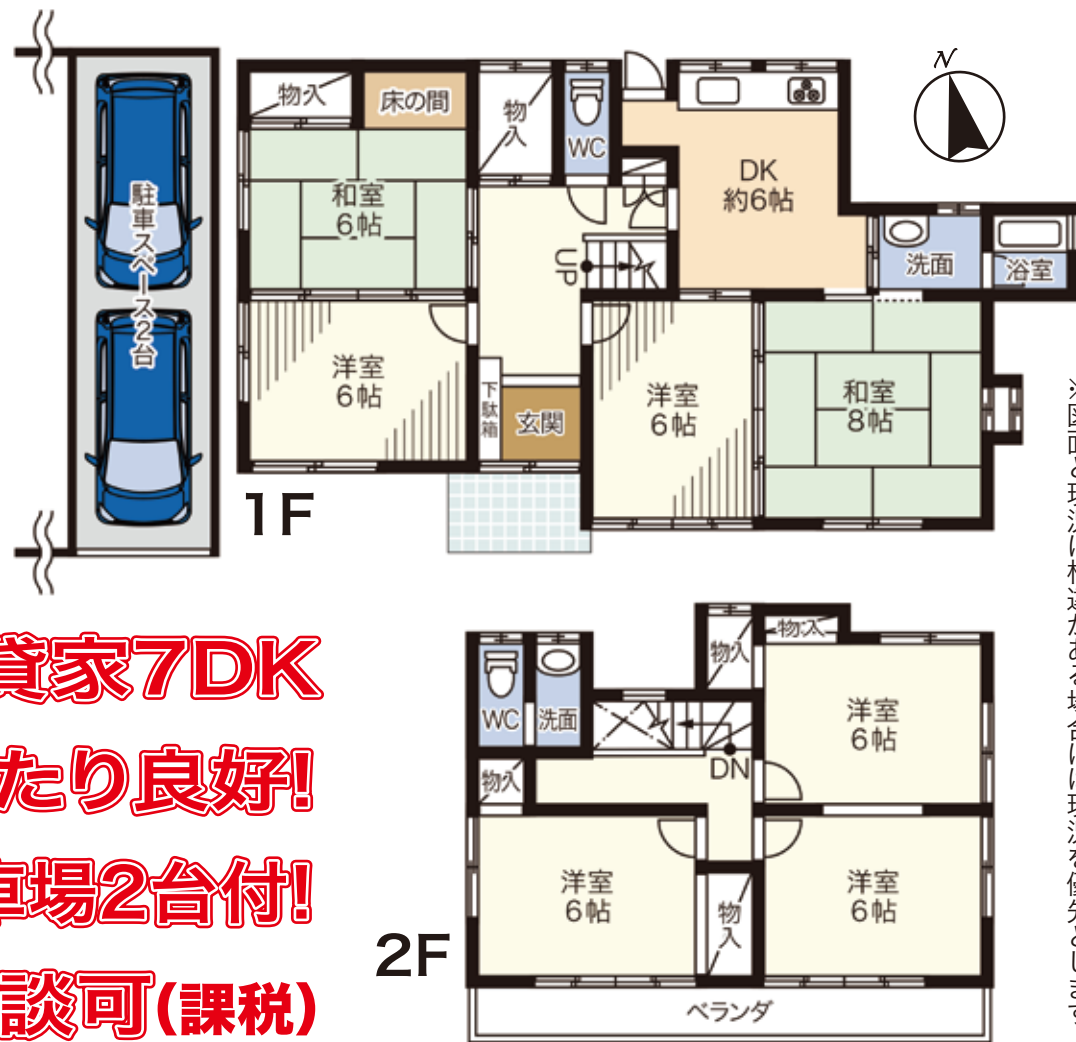


貸家

市営地下鉄グリーンライン
東山田駅 徒歩10分
 第三京浜道路
都筑インター 車4分



※図面と現況に相違がある場合には現況を優先とします。

- 希少!大型貸家7DK
- 南向き日当たり良好!
- 屋根付き駐車場2台付!
- 事業用も相談可(課税)

物件種目	貸家		
最寄駅	東山田駅		
間取タイプ	7DK		
賃貸条件	賃料 150,000円 礼金1ヶ月 敷金1ヶ月※		
物件所在地	横浜市都筑区早瀬3丁目27-23		
交通	グリーンライン「東山田」駅 徒歩10分		
建物	建物名	早瀬貸家	
	構造・規模	木造2階建て	
使用部分面積	1階83.08㎡ 2階46.27㎡		
	合計129.35㎡ (39.13坪)		
築年月	1974年3月	契約期間	2年間(更新可)
管理費等			
駐車場	2台付		
現況	空き	引渡日	相談
本体設備	水道・公共下水		
各戸設備			
備考	*更新手数料:新賃料の1ヶ月分 *仲介料:1ヶ月分 *入居前事前審査あり *当社指定賃貸保証会社加入義務あり *住宅総合保険加入義務あり ※使用用途により敷金増額あり		

図面コード:005-224-0025-32723 物件番号:00000000-0

(社)全国宅地建物取引業保証協会会員 神奈川県知事免許(7)第17502号 〒224-0024 横浜市都筑区東山田町183番地

株式会社 コタニ興業 (不動産)

TEL **045(593)3721**(代)
 FAX **045(593)3814**

客付会社様へ	手数料 負担の割合	家主 %	100%
	手数料 分配の割合	客付 %	100%
■取引態様:専任媒介			
■情報公開日:2017.9.21			

物件所在
 神奈川県
 グリーンライン
 東山田