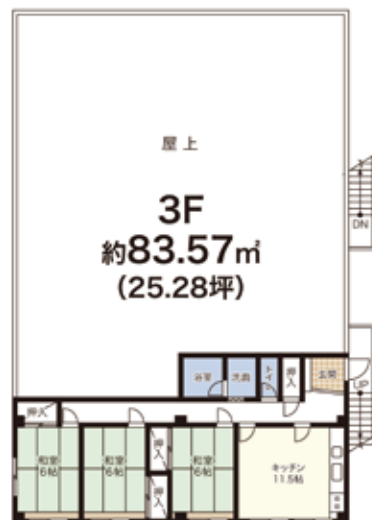
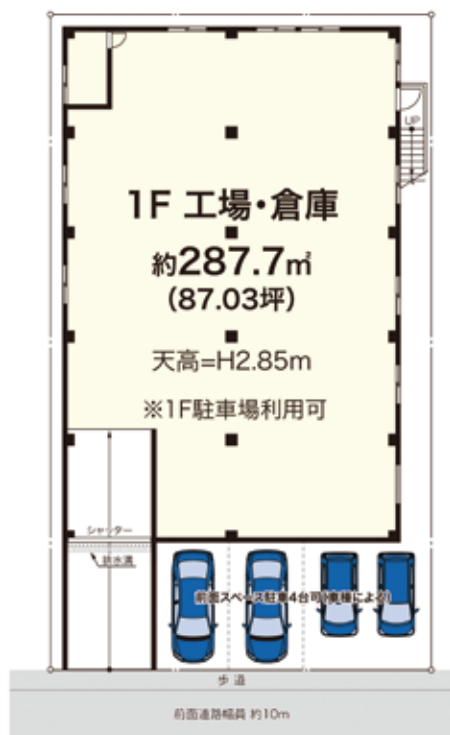


売工場・倉庫

グリーンライン 高田駅 徒歩4分
 第三京浜道路 都筑IC 車4分



※図面と現況に相違がある場合には
 現況を優先とします。



- 駅近! 高田駅徒歩4分!
- 都筑IC車で4分!
- 駐車スペース多数!
- 希少! 準工業地域!

物件種目	売工場・倉庫		
最寄駅	高田駅		
価格	18,000万円 (税込)		
物件所在地	横浜市港北区新吉田東3丁目1-1		
交通	市営地下鉄グリーンライン「高田」駅 徒歩4分		
土地面積	399.99㎡ (120.99坪) 公簿	ほかに 私道面積	
建物	建物名	新吉田東売り工場	
	構造・規模	鉄骨造陸屋根3階建て	
面積	1F 287.70㎡・2F 287.70㎡・3F 83.57㎡		
	延べ 658.97㎡ (約199.34坪)		
土地権利	所有権		
地目	宅地	築年月	1977年8月
都市計画	市街化区域	用途地域	準工業地域
建ぺい率	60%	容積率	200%
他の法令上の制限			
現況	空き	引渡日	相談
駐車場	あり (4台~) ※1F駐車場利用可		
接道状況 (角地・間口)	幅員約10m公道に約14.6m接道		
設備	水道・公共下水・トイレ		
備考	現状渡し		

図面コード:007-223-0058-311 物件番号:00000000-0

(社)全国宅地建物取引業保証協会会員 神奈川県知事免許(8)第17502号 〒224-0024 横浜市都筑区東山田町183番地



株式会社 **コタニ興業** (不動産)

TEL **045(593)3721**(代)

FAX **045(593)3814**

客付会社様へ

- 手数料:分かれ
- 取引態様:一般媒介
- 情報公開日:2019.5.21

物件所在
 神奈川県
 グリーンライン
 高田