

貸店舗・事務所

小田急小田原線

本厚木駅 徒歩3分

新築!



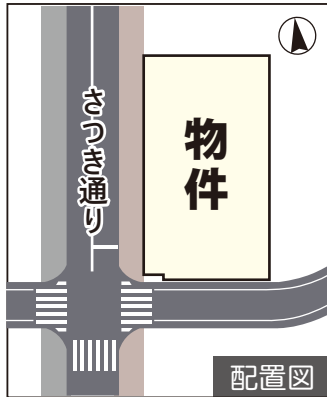
2026年5月引き渡し予定



現地案内図

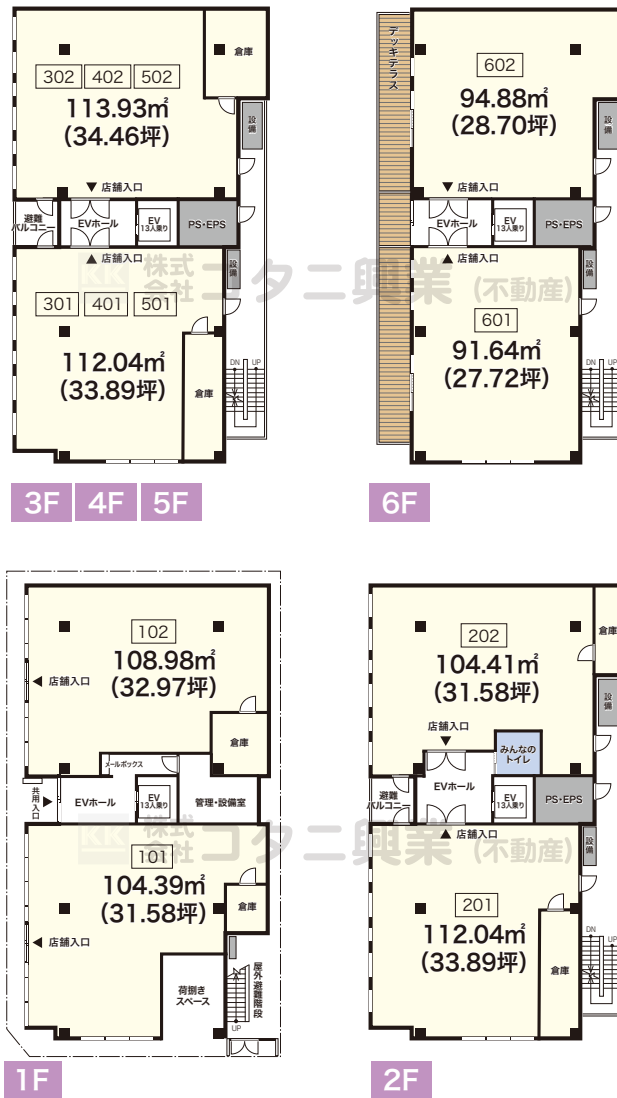
物件

		専有面積	賃料(税別・共益費込)
1F	101	104.39㎡(約31.58坪)	830,000円
	102	108.98㎡(約32.97坪)	860,000円
2F	201	112.04㎡(約33.89坪)	645,000円
	202	104.41㎡(約31.58坪)	600,000円
3F	301	112.04㎡(約33.89坪)	576,000円
	302	113.93㎡(約34.46坪)	585,000円
4F	401	112.04㎡(約33.89坪)	510,000円
	402	113.93㎡(約34.46坪)	520,000円
5F	501	112.04㎡(約33.89坪)	510,000円
	502	113.93㎡(約34.46坪)	520,000円
6F	601	91.64㎡(約27.72坪)	415,000円
	602	94.88㎡(約28.70坪)	430,000円



複数区画
相談可能です!

- 駅徒歩3分の角地立地!
- スケルトン渡し!
- 業種ご相談ください!



※図面と建築中の建物に相違がある場合がございます。

貸店舗・事務所

物件種目	貸店舗・事務所			
最寄駅	本厚木駅			
賃貸条件	賃料 415,000円(税別)~860,000円(税別) 礼金1ヶ月 敷金6ヶ月※			
所在地	神奈川県厚木市中町2丁目2-19			
交通	小田急小田原線「本厚木駅」徒歩3分			
建物	建物名	d_II HONATSUGI(ディール本厚木)		
	構造・規模	鉄骨造地上6階建		
	使用部分面積	1階延べ	213.37㎡(約64.54坪)	
		2階延べ	216.45㎡(約65.47坪)	
		3階延べ	225.97㎡(約68.35坪)	
		4階延べ	225.97㎡(約68.35坪)	
5階延べ		225.97㎡(約68.35坪)		
6階延べ	186.52㎡(約56.42坪)			
築年月	2026年3月	契約期間	定期建物賃貸借5年以上	
管理費等	賃料に含む			
駐車場	なし	用途地域	商業地域	
現況	空き	引渡日	即時	
接道状況	【西側】間口約22m(幅員12m) 【南側】間口約12m(幅員8.6m)			
設備	13人乗りエレベーター1基・動力あり			
備考	※解約時、敷金の償却あり ・スケルトン渡し ・契約期間相談(定期借家契約) ・仲介手数料：1ヶ月分(税別) ・借家人賠償保険及び家財保険など加入の義務あり ・当社指定賃貸保証会社加入の義務あり (初回月額賃料等100% 2年目以降10%)			

図面コード:002-243-0018-2219 物件番号:00000000-0

(社)全国宅地建物取引業保証協会会員 神奈川県知事免許(9)第17502号 〒224-0024 横浜市都筑区東山田町183番地

株式会社 コタニ興業 (不動産)

TEL 045(593)2781(代)

FAX 045(593)3814

客付会社様へ

手数料	借主	100%
手数料	客付	100%
手数料	客付	100%
手数料	客付	100%

■取引態様:一般媒介
■情報公開日:2026.4.15

物件所在
神奈川県
小田急小田原線
本厚木駅